



Yıldız Konutları  
— URLA —

bir **Yıldırım** yapısıdır.  
proje inşaat

# PROJEMİZ



Yıldız Konutları  
— URLA —



*bir* **yıldırım** *yapısıdır.*  
proje inşaat

# PROJEMİZ



*Yıldız Konutları toplamda 14 adet 2+1, 2 adet 4+1 bahçe dubleksinden oluşmaktadır. 1605 m<sup>2</sup> büyüklüğünde, harika bir deniz manzarasına sahip arsa, sırtını nefis bitki kokularına sahip ve 5 dakika yürüyüş mesafesindeki Urla Ormanları'na dayamıştır. Bahçe katlarında, size ait yeşil alanın keyfini çıkarın.*

## PROJEMİZ



Yıldız Konutları  
— URLA —



A BLOK

B BLOK

C BLOK



*Yıldız Konutları, sahile ve marinaya 15 dakika,  
hemen arkasında bulunan parkurundan  
ormana 5 dakika yürüyüş mesafesindedir.*

 Yıldız Konutları  
— URLA —

PROJEMİZ





*Toplam üç bloklü sitede, yaz kış oturmaya imkan veren kat kaloriferi ve merkezi klima standart olarak sunulmaktadır. Her noktasında kullanılan malzeme ve işçilik kalitesi, beklentilerinizin ötesinde bir deneyim yaşatacaktır.*



Yıldız Konutları  
— URLA —

# PROJEMİZ







*Yıldız Konutları'nda, günün her saatinde isterseniz güneşlenmek, isterseniz manzaranın keyfini çıkarmak için blok çatılarındaki ortak teraslardan faydalanabilirsiniz. Sitemizdeki ortak yüzme havuzu, arıtma sistemi ile 24 saat hizmetinizde olacaktır.*

## PROJEMİZ



Yıldız Konutları  
— URLA —

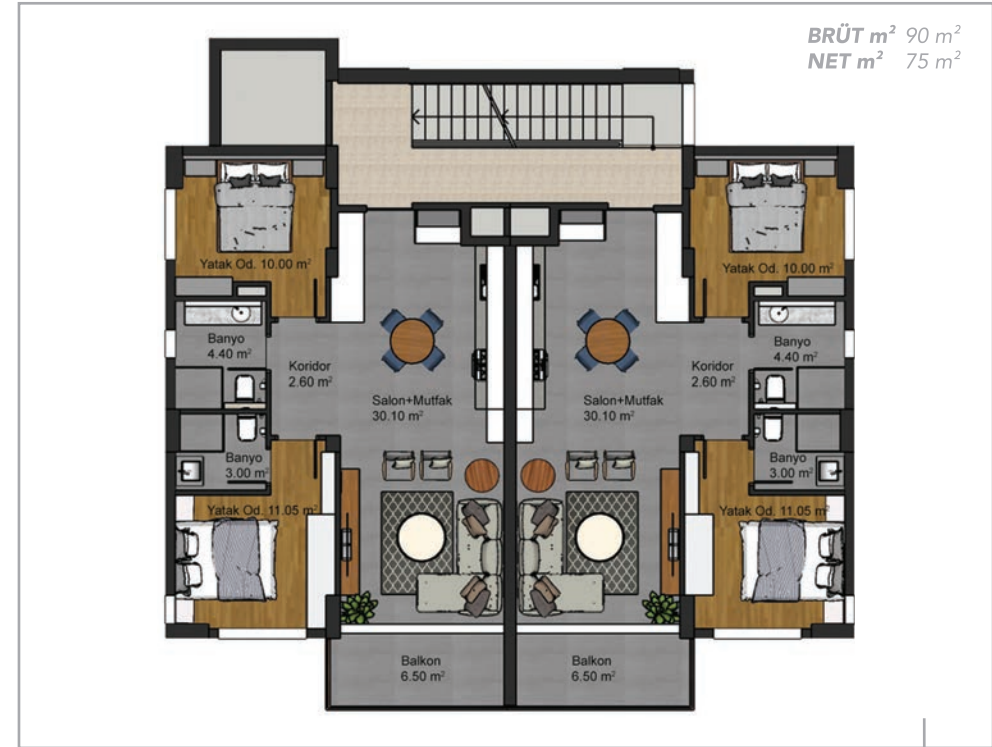


## A ve C Blok



### BAHÇE KATI PLANI

Salon+Mutfak	30,00 m <sup>2</sup>	1.Banyo	4,20 m <sup>2</sup>
1.Yatak Odası	10,60 m <sup>2</sup>	2.Banyo	3,00 m <sup>2</sup>
2.Yatak Odası	9,40 m <sup>2</sup>	Koridor	2,70 m <sup>2</sup>



### ZEMİN ve 1. KAT PLANI

Salon+Mutfak	30,10 m <sup>2</sup>	1.Banyo	4,40 m <sup>2</sup>
1.Yatak Odası	11,05 m <sup>2</sup>	2.Banyo	3,00 m <sup>2</sup>
2.Yatak Odası	10,00 m <sup>2</sup>	Koridor	2,60 m <sup>2</sup>



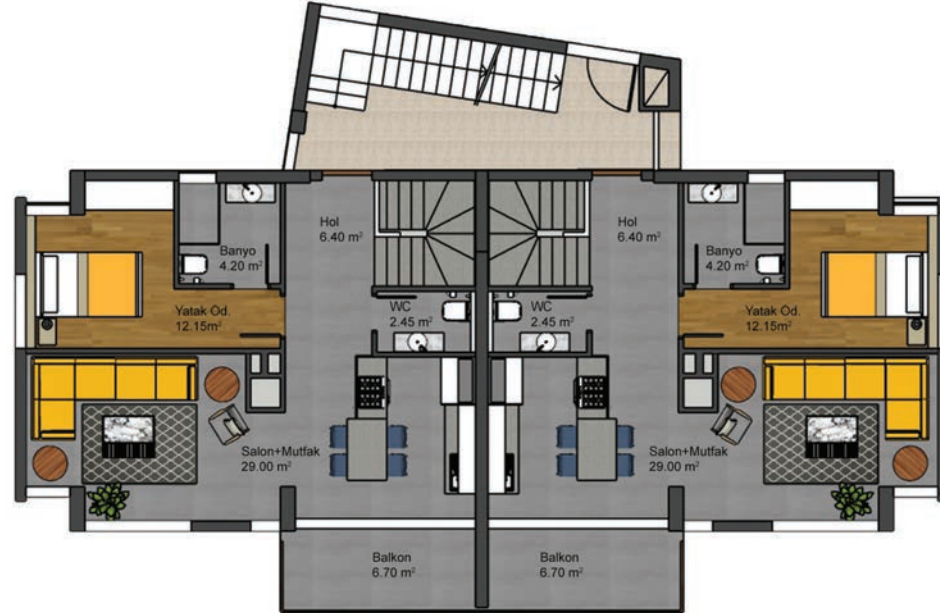
Yıldız Konutları  
— URLA —

BRÜT m<sup>2</sup> 152 m<sup>2</sup>  
NET m<sup>2</sup> 141 m<sup>2</sup>



**BAHÇE DUBLEKSİ / BAHÇE KAT PLANI**

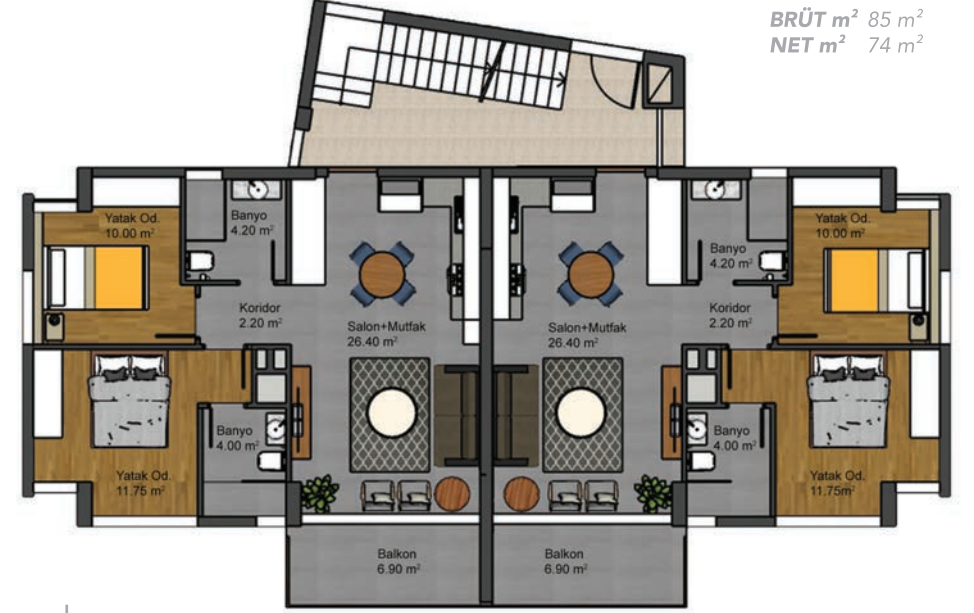
Salon+Mutfak	17,75 m <sup>2</sup>	1.Banyo	4,20 m <sup>2</sup>
1.Yatak Odası	9,50 m <sup>2</sup>	2.Banyo	3,75 m <sup>2</sup>
2.Yatak Odası	11,40 m <sup>2</sup>	Hol	4,00 m <sup>2</sup>



**BAHÇE DUBLEKSİ / ZEMİN KAT PLANI**

Hol	6,40 m <sup>2</sup>	Banyo	4,20 m <sup>2</sup>
Yatak Odası	12,15 m <sup>2</sup>	WC	2,45 m <sup>2</sup>
Salon+Mutfak	29,00 m <sup>2</sup>	Balkon	6,70 m <sup>2</sup>

BRÜT m<sup>2</sup> 85 m<sup>2</sup>  
NET m<sup>2</sup> 74 m<sup>2</sup>



**1. KAT PLANI**

Salon+Mutfak	26,40 m <sup>2</sup>	1.Banyo	4,20 m <sup>2</sup>
1.Yatak Odası	11,75 m <sup>2</sup>	2.Banyo	4,00 m <sup>2</sup>
2.Yatak Odası	10,00 m <sup>2</sup>	Balkon	6,90 m <sup>2</sup>

# LOKASYONUMUZ



Otoban Çıkışı  
15 km uzaklıkta



Çeşmealtı (sahil)  
1,8 km uzaklıkta



İzmir Havaalanı  
42,6 km uzaklıkta



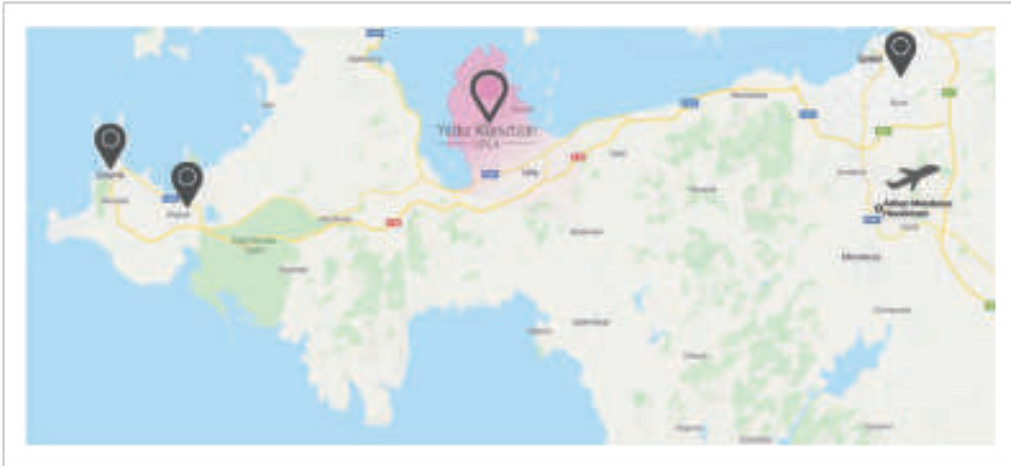
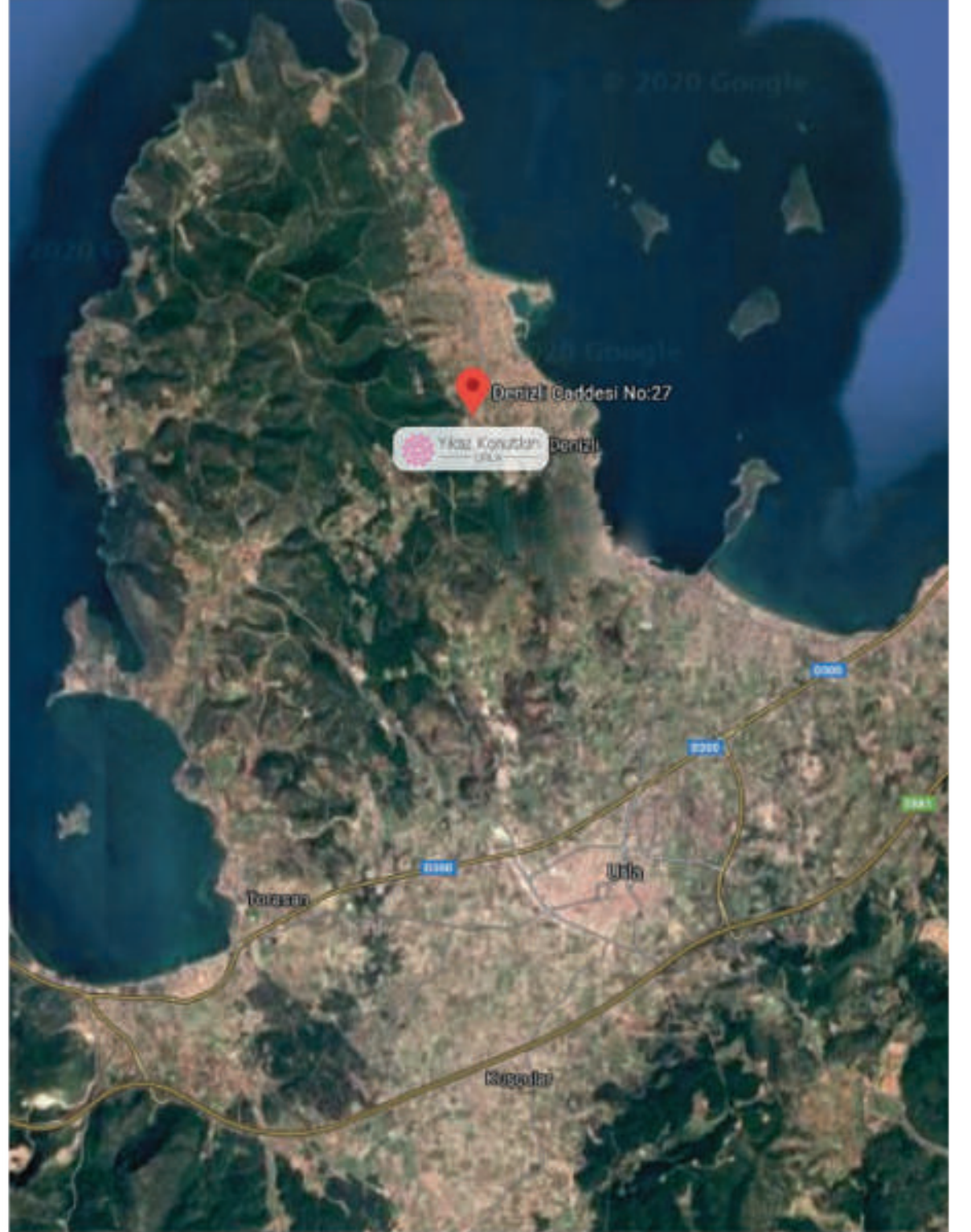
Alaçatı  
53,6 km uzaklıkta



İzmir Merkez  
55 km uzaklıkta



Çeşme  
62,5 km uzaklıkta



# LOKASYONUMUZ

**yıldırım**  
proje inşaat

☎ 0322 453 13 80 (pbx)

🌐 [www.yildirimproje.com](http://www.yildirimproje.com)

📘 /yildirimprojeinsaat

Reşatbey Mah. 62031 Sk. No:7 (Yıldırım iş Merk.) Seyhan / Adana