

# yıldırım proje

karataş evleri



bir yıldırım yapısıdır.  
proje inşaat



**yıldırım proje**  
karataş evleri

VAZİYET PLANI  
Güney

bir **yıldırım** yapısıdır.  
proje inşaat



**yıldırım proje**   
karataş evleri

VAZİYET PLANI  
Kuzey

bir **yıldırım** yapısıdır.  
proje inşaat



**yıldırım proje**   
— karataş evleri —

GENEL BAKIŞ I

bir **yıldırım** yapısıdır.  
proje inşaat



## GENEL BAKIŞ II

**yıldırım proje**   
karataş evleri

bir **yıldırım** yapısıdır.  
proje inşaat



**yıldırım proje**  
karataş evleri

GENEL BAKIŞ III

bir **yıldırım** yapısıdır.  
proje inşaat



**yıldırım proje**  
karataş evleri

GENEL BAKIŞ IV

bir **yıldırım** yapısıdır.  
proje inşaat

TEKLİF OLARAK HAZIRLANAN ETÜT PROJESİNİN HAKLARI; 5846 SAYILI FSEK (FİKİR VE SANAT ESERLERİ KORUMA KANUNU), 556 sayılı markaların korunması hakkında kanun hükmünde kararname ve 554 sayılı tasarımların korunması hakkında bulunan kanun hükmüne göre korunur.



**yıldırım proje**   
— karataş evleri —

GENEL BAKIŞ V

bir **yıldırım** yapısıdır.  
proje inşaat

TEKLİF OLARAK HAZIRLANAN ETÜT PROJESİNİN HAKLARI; 5846 SAYILI FSEK (FİKİR VE SANAT ESERLERİ KORUMA KANUNU), 556 sayılı markaların korunması hakkında kanun hükmünde kararname ve 554 sayılı tasarımların korunması hakkında bulunan kanun hükmüne göre korunur.



**yıldırım proje**  
karataş evleri

GENEL BAKIŞ VI

bir **yıldırım** yapısıdır.  
proje inşaat

TEKLİF OLARAK HAZIRLANAN ETÜT PROJESİNİN HAKLARI; 5846 SAYILI FSEK (FİKİR VE SANAT ESERLERİ KORUMA KANUNU), 556 sayılı markaların korunması hakkında kanun hükmünde kararname ve 554 sayılı tasarımların korunması hakkında bulunan kanun hükmüne göre korunur.



**yıldırım proje**  
karataş evleri

GENEL BAKIŞ VII

bir **yıldırım** yapısıdır.  
proje inşaat

TEKLİF OLARAK HAZIRLANAN ETÜT PROJESİNİN HAKLARI; 5846 SAYILI FSEK (FİKİR VE SANAT ESERLERİ KORUMA KANUNU), 556 sayılı markaların korunması hakkında kanun hükmünde kararname ve 554 sayılı tasarımların korunması hakkında bulunan kanun hükmüne göre korunur.



**yıldırım proje**  
karataş evleri

GENEL BAKIŞ VIII

bir **yıldırım** yapısıdır.  
proje inşaat

TEKLİF OLARAK HAZIRLANAN ETÜT PROJESİNİN HAKLARI; 5846 SAYILI FSEK (FİKİR VE SANAT ESERLERİ KORUMA KANUNU), 556 sayılı markaların korunması hakkında kanun hükmünde kararname ve 554 sayılı tasarımların korunması hakkında bulunan kanun hükmüne göre korunur.



**yıldırım proje**  
karataş evleri

GENEL BAKIŞ IX

bir **yıldırım** yapısıdır.  
proje inşaat

TEKLİF OLARAK HAZIRLANAN ETÜT PROJESİNİN HAKLARI; 5846 SAYILI FSEK (FİKİR VE SANAT ESERLERİ KORUMA KANUNU), 556 sayılı markaların korunması hakkında kanun hükmünde kararname ve 554 sayılı tasarımların korunması hakkında bulunan kanun hükmüne göre korunur.



**yıldırım proje**  
karataş evleri

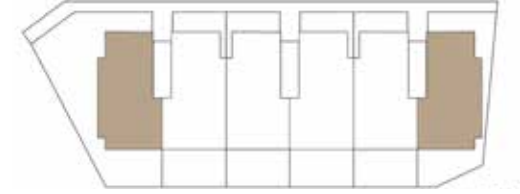
GENEL BAKIŞ X

bir **yıldırım** yapısıdır.  
proje inşaat

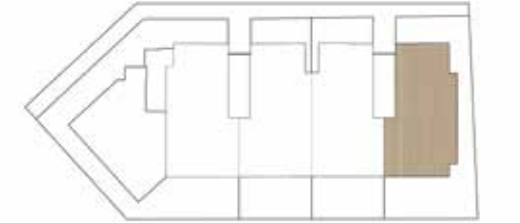
TEKLİF OLARAK HAZIRLANAN ETÜT PROJESİNİN HAKLARI; 5846 SAYILI FSEK (FİKİR VE SANAT ESERLERİ KORUMA KANUNU), 556 sayılı markaların korunması hakkında kanun hükmünde kararname ve 554 sayılı tasarımların korunması hakkında bulunan kanun hükmüne göre korunur.

A-B BLOK  
ZEMİN KAT  
3+1 KAT PLANI  
TİP 1

DAİRE ALANI	129.0 m <sup>2</sup>
Salon + Mutfak	36,4 m <sup>2</sup>
Ebv. Yatak Odası	14,8 m <sup>2</sup>
Giyinme Odası	4,0 m <sup>2</sup>
Ebv. Banyo	4,5 m <sup>2</sup>
Giriş Holü	5,0 m <sup>2</sup>
Koridor	5,7m <sup>2</sup>
Yatak Odası 1	11,0m <sup>2</sup>
Yatak Odası 2	11,35 m <sup>2</sup>
Teras	12,7 m <sup>2</sup>
Teras	3,6 m <sup>2</sup>



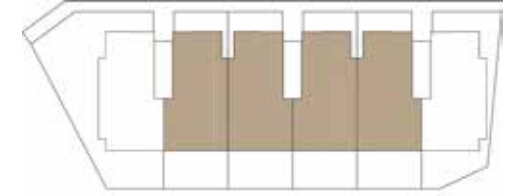
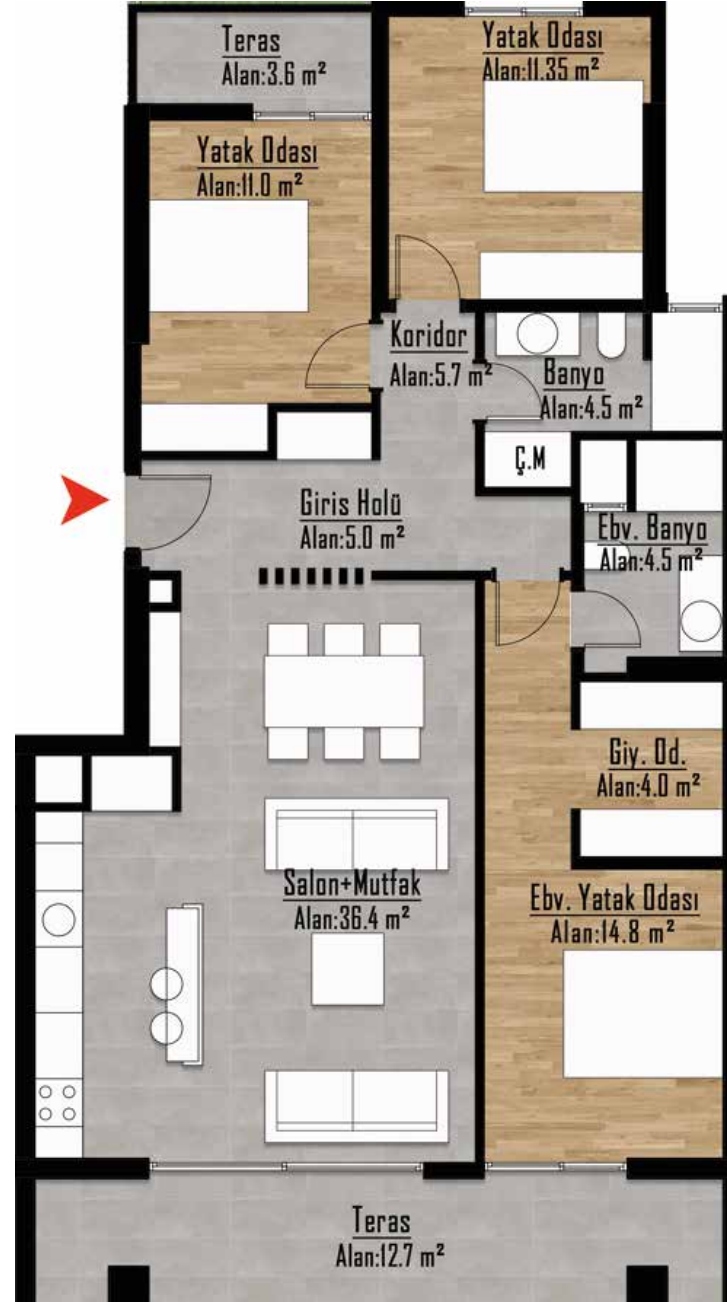
A BLOK ZEMİN



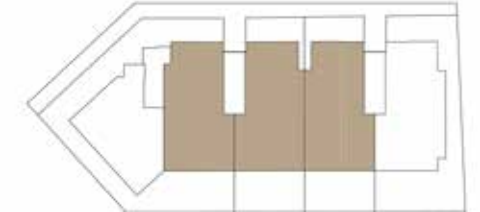
B BLOK ZEMİN

A-B BLOK  
ZEMİN KAT  
3+1 KAT PLANI  
TİP 2

DAİRE ALANI	130.10 m <sup>2</sup>
Salon + Mutfak	36,4 m <sup>2</sup>
Ebv. Yatak Odası	14,8 m <sup>2</sup>
Giyinme Odası	4,0 m <sup>2</sup>
Ebv. Banyo	4,5 m <sup>2</sup>
Giriş Holü	5,0 m <sup>2</sup>
Koridor	5,7m <sup>2</sup>
Yatak Odası 1	11,0m <sup>2</sup>
Yatak Odası 2	11,35 m <sup>2</sup>
Teras	12,7 m <sup>2</sup>
Teras	3,6 m <sup>2</sup>



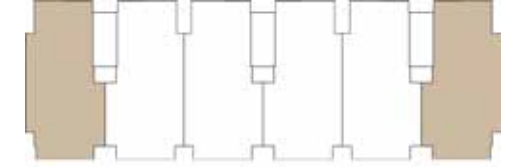
A BLOK ZEMİN



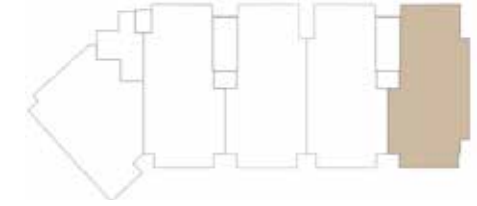
B BLOK ZEMİN

A-B BLOK  
BİRİNCİ KAT  
3+1 KAT PLANI  
TİP 3

DAİRE ALANI	138.70 m <sup>2</sup>
Salon + Mutfak	36,4 m <sup>2</sup>
Ebv. Yatak Odası	14,8 m <sup>2</sup>
Giyinme Odası	4,0 m <sup>2</sup>
Ebv. Banyo	4,5 m <sup>2</sup>
Giriş Holü	5,0 m <sup>2</sup>
Koridor	5,7m <sup>2</sup>
Yatak Odası 1	11,0m <sup>2</sup>
Yatak Odası 2	11,35 m <sup>2</sup>
Balkon	20,4 m <sup>2</sup>
Balkon	3,6 m <sup>2</sup>



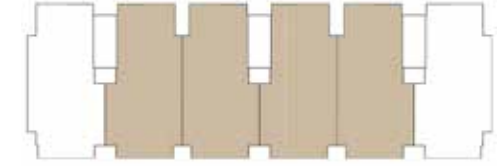
A BLOK BİRİNCİ KAT



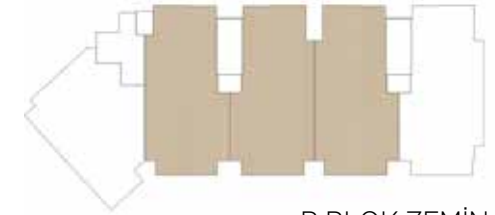
B BLOK BİRİNCİ KAT

A-B BLOK  
BİRİNCİ KAT  
3+1 KAT PLANI  
TİP 4

DAİRE ALANI	139,8 m <sup>2</sup>
Salon + Mutfak	36,4 m <sup>2</sup>
Ebv. Yatak Odası	14,8 m <sup>2</sup>
Giyinme Odası	4,0 m <sup>2</sup>
Ebv. Banyo	4,5 m <sup>2</sup>
Giriş Holü	5,0 m <sup>2</sup>
Koridor	5,7m <sup>2</sup>
Yatak Odası 1	11,0m <sup>2</sup>
Yatak Odası 2	11,35 m <sup>2</sup>
Teras	12,7 m <sup>2</sup>
Teras	3,6 m <sup>2</sup>



A BLOK ZEMİN



B BLOK ZEMİN

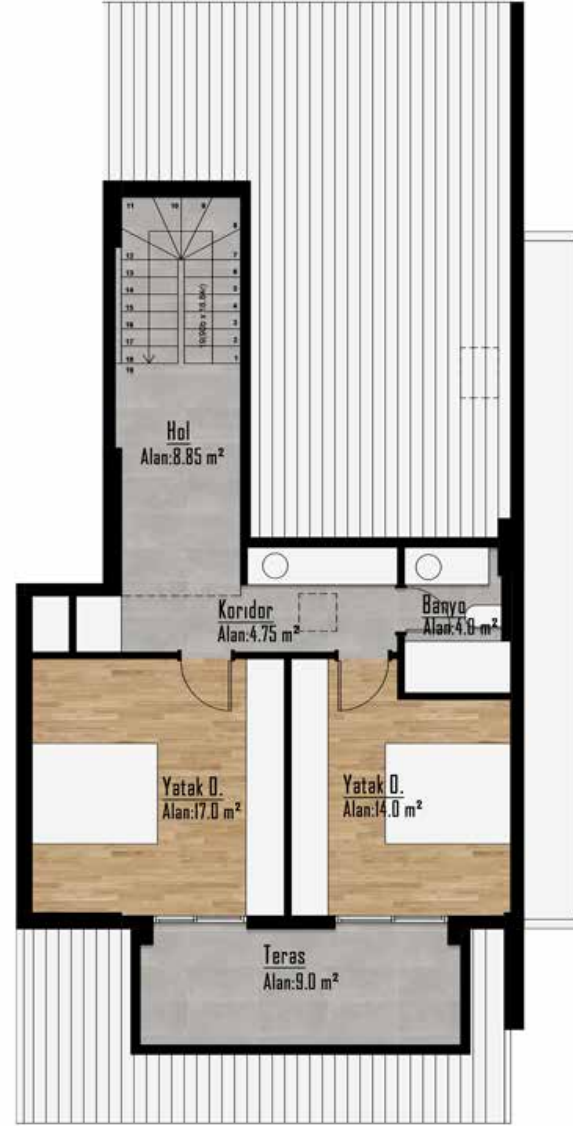
# A-B BLOK DUBLEKS 4+1 KAT PLANI TİP 5

## GİRİŞ KAT

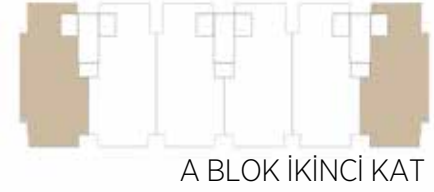
DAİRE ALANI	219.95 m <sup>2</sup>
Salon + Mutfak	36,4 m <sup>2</sup>
Ebv. Yatak Odası	14,8 m <sup>2</sup>
Giyinme Odası	4,0 m <sup>2</sup>
Ebv. Banyo	4,5 m <sup>2</sup>
Giriş Holü	10,6 m <sup>2</sup>
Vestiyer	5,6 m <sup>2</sup>
Banyo	4,5 m <sup>2</sup>
Yatak Odası 1	11,35 m <sup>2</sup>
Balkon	20,4 m <sup>2</sup>
Balkon	3,6 m <sup>2</sup>
ÇATI KATI	
Yatak Odası 2	17,0 m <sup>2</sup>
Yatak Odası 3	14,0 m <sup>2</sup>
Banyo	4,0 m <sup>2</sup>
Koridor	4,75 m <sup>2</sup>
Hol	8,85 m <sup>2</sup>
Teras	9,0 m <sup>2</sup>



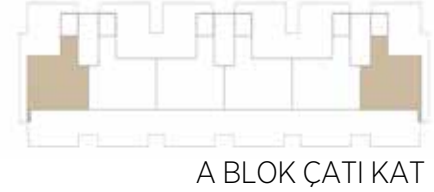
GİRİŞ KAT PLANI



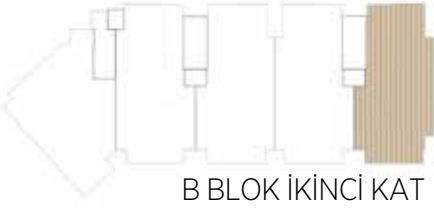
ÇATI KAT PLANI



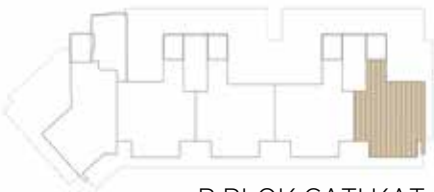
A BLOK İKİNCİ KAT



A BLOK ÇATI KAT



B BLOK İKİNCİ KAT



B BLOK ÇATI KAT

A-B BLOK

# DUBLEKS

## 4+1 KAT PLANI

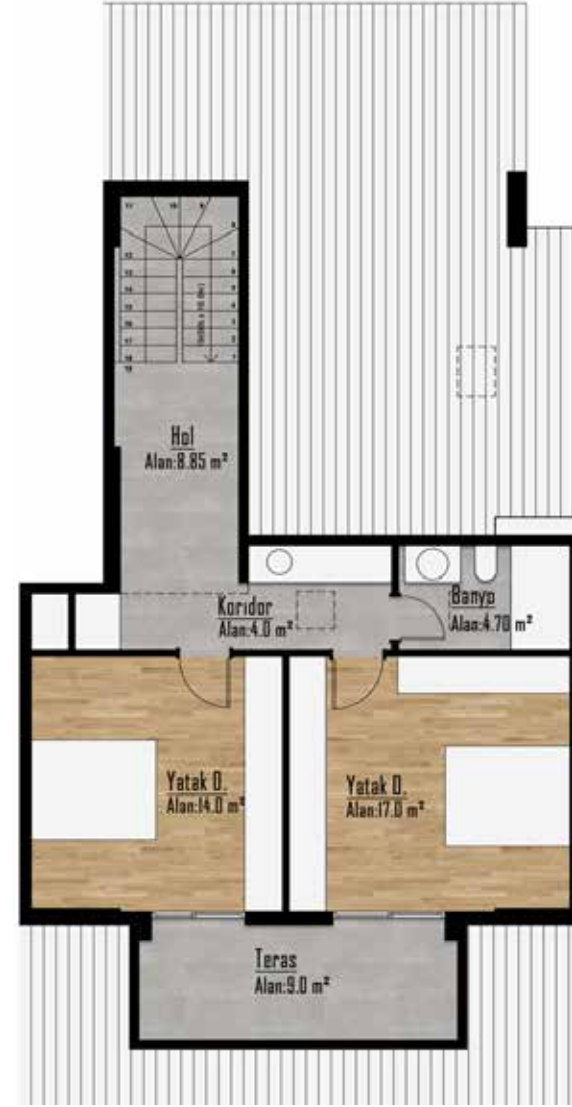
### TİP 6

#### GİRİŞ KAT

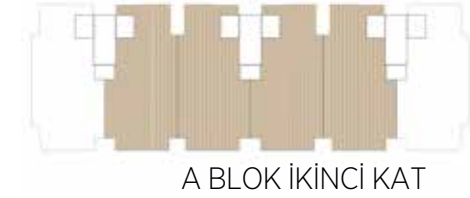
DAİRE ALANI	217,50 m <sup>2</sup>
Salon + Mutfak	36,4 m <sup>2</sup>
Ebv. Yatak Odası	14,8 m <sup>2</sup>
Giyinme Odası	4,0 m <sup>2</sup>
Ebv. Banyo	4,5 m <sup>2</sup>
Giriş Holü	10,6 m <sup>2</sup>
Vestiyer	5,6 m <sup>2</sup>
Banyo	4,5 m <sup>2</sup>
Yatak Odası 1	11,35 m <sup>2</sup>
Balkon	20,4 m <sup>2</sup>
Balkon	3,6 m <sup>2</sup>
ÇATI KATI	
Yatak Odası 2	17,0 m <sup>2</sup>
Yatak Odası 3	14,0 m <sup>2</sup>
Banyo	4,0 m <sup>2</sup>
Koridor	4,75 m <sup>2</sup>
Hol	8,85 m <sup>2</sup>
Teras	9,0 m <sup>2</sup>



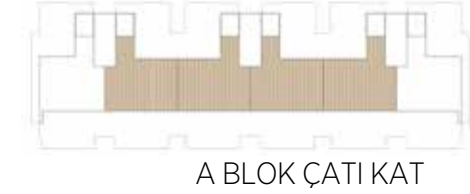
GİRİŞ KAT PLANI



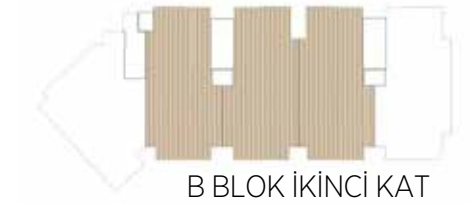
ÇATI KAT PLANI



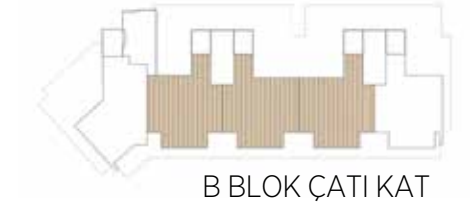
A BLOK İKİNCİ KAT



A BLOK ÇATI KAT



B BLOK İKİNCİ KAT



B BLOK ÇATI KAT

# B BLOK DUBLEKS 5+1 KAT PLANI TİP 7

## GİRİŞ KAT

DAİRE ALANI	224.90 m <sup>2</sup>
Salon + Mutfak	44,3 m <sup>2</sup>
Yatak Odası	15,0 m <sup>2</sup>
Koridor	3,0 m <sup>2</sup>
Banyo	5,0 m <sup>2</sup>
Depo - Kiler	6,7 m <sup>2</sup>
Giriş Holü	7,5 m <sup>2</sup>
Wc	3,0 m <sup>2</sup>
Teras	9,3 m <sup>2</sup>

## ÜST KAT

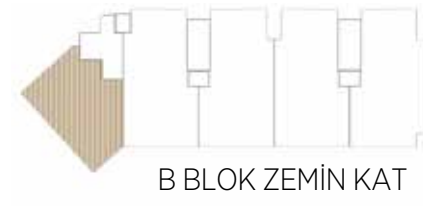
Yatak Odası	15,0 m <sup>2</sup>
Ebv. Yatak Odası	25,0 m <sup>2</sup>
Ebv. Banyo	5,2 m <sup>2</sup>
Koridor	3,0 m <sup>2</sup>
Oturma Odası	15,0 m <sup>2</sup>
Banyo	4,2 m <sup>2</sup>
Banyo	5,0 m <sup>2</sup>
Yatak Odası	9,7 m <sup>2</sup>
Balkon	25,0 m <sup>2</sup>



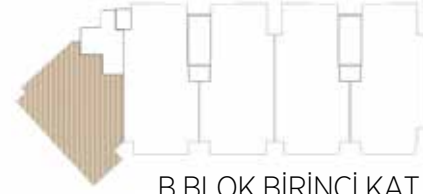
B BLOK /DUBLEKS GİRİŞ KAT PLANI



B BLOK /DUBLEKS ÜST KAT PLANI



B BLOK ZEMİN KAT



B BLOK BİRİNCİ KAT

# B BLOK DUBLEKS 3+1 KAT PLANI TİP 8

## GİRİŞ KAT

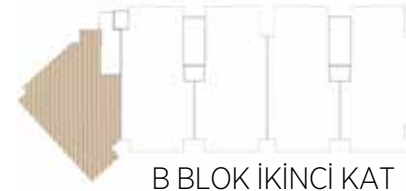
DAİRE ALANI	210.95 m <sup>2</sup>
Salon + Mutfak	46,6 m <sup>2</sup>
Yatak Odası	15,0 m <sup>2</sup>
Koridor	3,85 m <sup>2</sup>
Banyo	5,25 m <sup>2</sup>
Yatak Odası	9,7 m <sup>2</sup>
Giriş Holü	8,1 m <sup>2</sup>
Banyo	4,2 m <sup>2</sup>
Balkon	25,0 m <sup>2</sup>
Balkon	4,25 m <sup>2</sup>
ÇATI KATI	
Ebv. Yatak Odası	36,0 m <sup>2</sup>
Banyo	5,0 m <sup>2</sup>
Hol	8,6 m <sup>2</sup>
Teras	9,0 m <sup>2</sup>



B BLOK /DUBLEKS GİRİŞ KAT PLANI



B BLOK /DUBLEKS ÇATI KAT PLANI



B BLOK İKİNCİ KAT



B BLOK ÇATI KATI



## KABA İNŞAAT

- STIII SINIFI YAPI ÇELİĞİ VE C30 YÜKSEK DAYANIMLI HAZIR BETON SINIFI BETONARME YAPI.
- İZOLASYONLU DIŞ DUVARLAR, ISI KÖPRÜLERİNE KARŞI PERLİTLİ SIVA TAKVİYESİ.
- ODA ARALARINDA 10 CM TUĞLA/BİMS DUVAR
- DIŞ CEPHEDE ÇİMENTO ESASLI KARA SIVA ÜZERİ GRENLİ FİLLİ/KALE MARKA AKRİLİK/SİLİKON BOYA.
- İÇ MEKANLARDA KÖŞE BİRLEŞİMLERİNDE FİLELİ VE DOLGULU ALÇI SIVA ÜZERİ FİLLİ/KALE MARKA , ISLAK MEKANLARDA KİSMİ KARA SIVA ÜZERİ ALÇI SIVA VE SATEN BOYA.
- İZOLASYONLU KİREMİT ÇATI.
- TEMELLERDE VE TOPRAĞA TEMAS EDEN YÜZEYLERDE KRİSTALİZE VE SÜRME ÇİMENTO ESASLI SU İZOLASYONU.



## İNCE İNŞAAT

- TABAN KAPLAMA : TÜM ODALARDA BALKON TERAS VE ISLAK MEKANLARDA DUVAR KOMBİNASYONLARI DAHİL EBATLI ECZACIBASI/KALE MARKA EBATLI SERAMİK VE DEKORATİF BOYA VE MİMAR TERCİHİNE BAĞLI OLARAK KİSMİ TABAN LAMİNANT PARKE KAPLAMA.
- DIŞ DOĞRAMALAR MİMAR TERCİHİNE BAĞLI WİNSA/REHAU/VEKA MARKA ISI İZOLASYONLU, SES YALITIMLI SÜRME VE KANATLI SERİ PVC DOĞRAMALAR.
- ODALARDA MASİF AHŞAP MEŞE KAPLAMA VEYA LAKE BOYA İÇ KAPILAR, GİRİŞ VESTİYER VE EBEVEYN YATAK ODASINDA RAF SİSTEMİ.
- SUNTA LAM GÖVDELİ, MAT KRİSTAL KAPAKLI ECZACIBAŞI MARKA MUTFAK, QUARTZ TEZGAH VE ALIN. FRANKE MARKA EVYE VE 5'Lİ ANKASTRE SET.(OCAK, FIRIN, KARBON FİLTRE BOX DAVLUMBAZ, BULAŞIK MAKİNASI, MİKRODALGA)
- ECZACIBAŞI/KALE MARKA KLOZET, LAVABO VE DUŞ BATARYALARI, VİTRİFİYELER VE ETAJERLİ LAVABOLAR.
- EV GİRİŞLERİNDE 3 NOKTADAN KALE MARKA EMNİYET KİLİTLİ MOBİLYA ÇELİK KAPILAR.
- EŞİKLER, DENİZLİKLER, BASAMAKLAR 1. SINIF TÖMÜK BEJİ MERMER/BAZALT.



## ELEKTROMEKANİK

- TM SALON, YATAK ODALARI VE MUTFAK DA, MULTİ-SPLIT ALTYAPI VE STYAPI TESİSATI, HAZIR MONTE EDİLMİŐ TAVAN TİPİ İÇ NİTELER, KULLANIMA HAZIR.
- KULLANIM SICAK SU VE YERDEN ISITMA İÇİN A4+ YKSEK VERİMLİLİKTE HER DAİREDE MNFERİT ELEKTRİK Lİ KOMBİ.
- TM ODALARDA ELEKTRİK KABLO ALTYAPISI. TRİFAZE ELEKTRİK TESİSATI HAZIRLIĐI.
- ODALARIN TMNDE İNTERNET VE TV TESİSATI HAZIRLIĐI.
- SİTE İÇİNDE VE DİŐİNDA SAKİNLER VE MİSAFİRLER İÇİN KORUNUMLU ORTAK OTOPARK ALANLARI.
- SİTE GENELİNDE İNTERCOM HABERLEŐME.
- FULL KAPASİTE JENERATR.
- MERKEZİ UYDU SİSTEMİ KULLANIMA HAZIR.



## ORTAK KULLANIM ve MEKANLAR

- PEYZAJ PROJESİNE UYGUN BAHÇE ALANLARI.
- SİTE İÇİNDE AYRICA SAKİNLER VE MİSAFİRLER İÇİN ORTAK OTOPARK ALANLARI.
- SİTEYE AİT ORTAK YZME HAVUZU.
- SOSYAL ALAN, KAFE, ÇOCUK OYUN PARKI.
- SİTE İÇİ YRYŐ YOLLARI.
- TM SİTE ÇEVRESİNDE GECE AYDINLATMALI, KAMERA İZLEME SİSTEMLİ GVENLİK PANEL ÇİT UYGULAMASI.

